

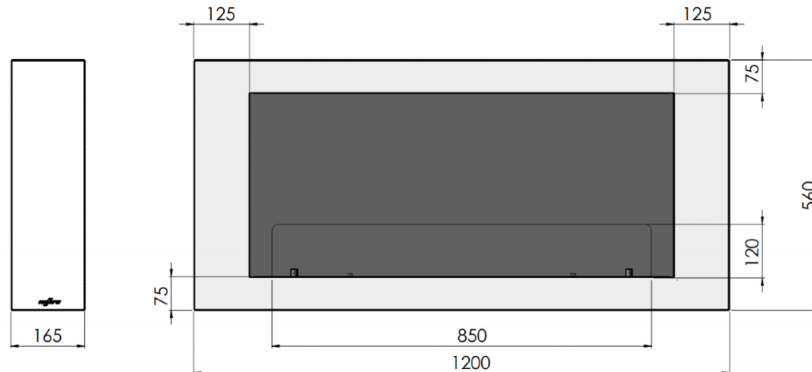
KARTA
PRODUKTOWA



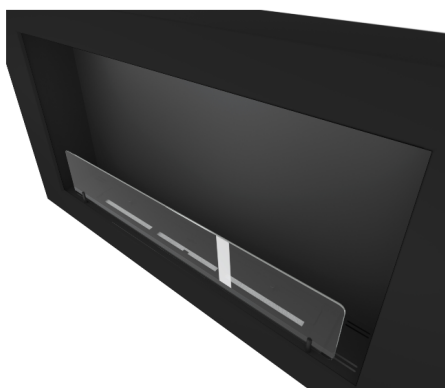
Biokominek
Murall 1200

DIMENSIONS/ WYMIARY CAŁKOWITE : 1200mm x 560mm x 165mm

Murall 1200



Type -for hanging
Typ - zawieszany
1200mm x560mm x165mm



GLASS/ SZYBA : CURVED/ ZAKRĄGLONA, TEMPERED/ HARTOWANA
ANTISOL 4mm (850mm x120mm)
BURNER/ PALNIK : 800 LONGFIRE BLACK; 800mm (Poj.2L),
black/czarny, LONG/PROSTY(z regulacją płomienia)
BURNER TIME/ CZAS SPALANIA :2-4h
TYP PALNIKA -
MATERIAL/ MATERIAŁ : stal malowana proszkowo
INSULATION/ IZOLACJA - yes/ tak
KOLOR STANDARDOWY - biały
WAGA - 28kg

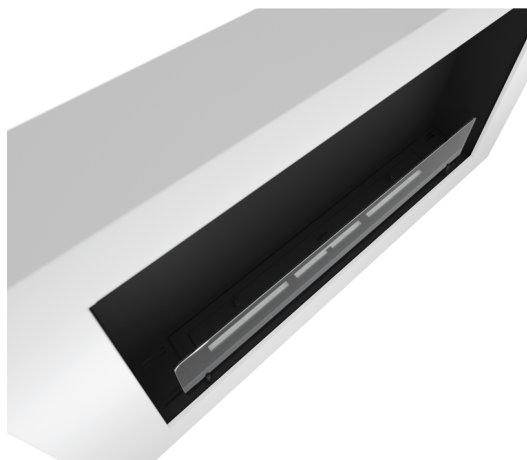
It features a venting system that prevents pressure build-up under the burner in case of fuel overflow. Thanks to the additional tank under the burner, this system also prevents fuel from spilling out of the bio-fireplace. The frame is flush with the fireplace casing. The glass is mounted on black brackets.

Posiada system odpowietrzający, który zapobiega powstaniu ciśnienia pod palnikiem przy ewentualnym przelaniu paliwa. Dzięki dodatkowemu zbiornikowi pod palnikiem, system ten zapobiega także wypłynięciu paliwa poza biokominek. Rama jest dość płytka, doskonale nadaje się do zawieszania.

Szyby montowane na czarnych mocowaniach.

The ceramic fiber insert enhances safety, and also extends and optimizes the burning process. The elongated strip with two handles allows for flame height adjustment. Extinguishing is done using a black sliding strip.

Wkład z włókna ceramicznego podnosi bezpieczeństwo, a także wydłuża i optymalizuje proces palenia. Przesuwana listwa z uchwytem pozwala na bezpieczną regulację wysokości płomienia. Palnik posiada certyfikat TUV. Gaszenie odbywa się przy pomocy czarnej nakładki, która wchodzi w skład wyposażenia kominka.



infire

Magia ognia wszędzie tam, gdzie chcesz...